

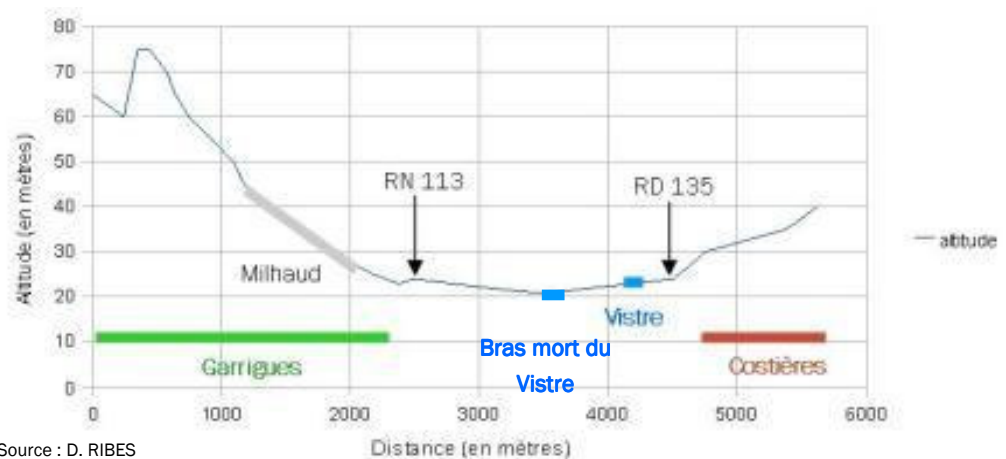


LIMITES DES AMÉNAGEMENTS ET ORIENTATIONS ACTUELLES

UN CONSTAT PRÉOCCUPANT

L'imperméabilisation des sols (liée à l'urbanisation et aux pratiques agricoles intensives) et le drainage des fossés conduisent l'eau très rapidement vers les rivières. Celles-ci, recalibrées, endiguées et linéarisées, évacuent aisément l'eau vers l'aval avec des temps de transfert réduits. Les crues sont amplifiées, générant des pics brutaux et violents.

En cas d'évènements majeurs, la rivière retrouve sa dynamique et reprend ses voies naturelles (notamment ses anciens bras), causant alors des ruptures de digues. Le ressuyage est plus long car les digues empêchent le retour des eaux épanchées vers le cours d'eau.



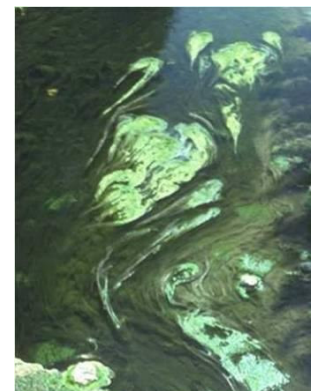
Source : D. RIBES

Profil en travers topographique de la plaine du Vistre à Milhaud

Le nouveau lit du Vistre est perché par rapport au fond topographique.

Par ailleurs, les rivières privées de leur milieu écologique et soumises à de fortes charges polluantes ne fonctionnent plus naturellement et s'eutrophisent (manque d'oxygénation).

*Eutrophisation du Vistre.
Clichés SMBVV*



Zone EURO 2000
7, Avenue de la Dame
30 132
CAISSARGUES

Téléphone : 04 66 84 55 11
Télécopie : 04 66 38 11 93
Messagerie :
syndicat.vistre@wanadoo.fr

CHIFFRE CLE :

Sur le bassin versant du Vistre, en 1999 : sur 250 000 habitants, plus de la moitié vit en zone inondable (source Observatoire des risques CG 30)

VOIR AUSSI LES FICHES :

L'aménagement du bassin versant du Vistre : des origines au XIXème siècle

Le cloisonnement du bassin versant du Vistre depuis le XIXème siècle : les réseaux structurants

Les grands aménagements depuis 1945

LES OBJECTIFS AUJOURD'HUI

Ralentir les crues,

Réduire les pollutions,

Restaurer les cours d'eau.

Restauration de champs d'expansion des crues, de zones humides, recolonisation écologique des rivières et reboisement, plans de gestion des fossés, etc. : autant de mesures nécessaires pour reconquérir un fonctionnement plus naturel et dynamique du territoire sur lequel la présence indispensable de l'eau doit être respectée. ... Une sorte de « bien vivre avec »...

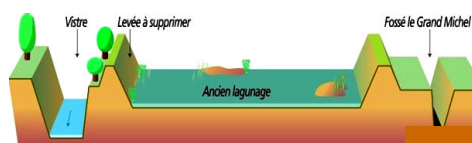
Soutenu par l'Agence de l'Eau Rhône Méditerranée et Corse, l'Etat, la Région Languedoc Roussillon et le Syndicat Mixte Départemental du Gard, le Syndicat Mixte du Bassin Versant du Vistre met en œuvre ces objectifs.

Un exemple de restauration de rivière à Bouillargues :



2002

Le Vistre avant...

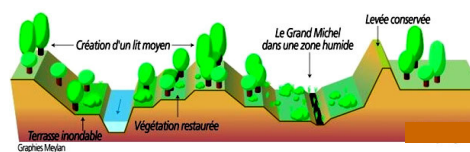


Clichés SMBVV



2006

... et après restauration.



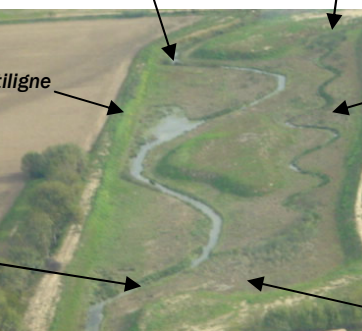
Adoucissement des pentes de berges : réduction des phénomènes d'érosion

Nouveau tracé à méandres : ralentissement des écoulements

Ancien tracé rectiligne

Restauration de champs d'expansion des crues par suppression des digues : stockage et ralentissement des eaux

Création de zones humides aux confluences et en aval du rejet de la station d'épuration : piégeage des pollutions



Cliché SMBVV